

VÝKAZ OCELE :

OZN.	POPIS	kg/m	DĚŽKA (m)	HMOTNOSTĚ kg/kus	POČET KUSOV	HMOTNOSTĚ SPOLU	OCEL	POZNÁMKA
ON1	HEB180	51,20	7,400	3788,88	10	37888,80	S235	
PL1	PL10-250x200	78,50	0,05	3,93	10	39,25	S235	
PL2	PL5-50x150	37,5	0,0075	0,28	20	5,63	S235	
HMOTNOSTĚ SPOLU (kg)				3833,68				
CELKOVÁ HMOTNOSTĚ (+10% REZERVA + ZVÁRY + PLATNE)				4,217,04				

VÝKAZ SÍETÍ

PRVOK	POL.	ZNAČKA	ks	ROZMER [m]	ø/a x ø/b [mm]	PLOCHA – KARI SZ m2 14 ø8	KY
Plechobetónový strop	P.BET 1	Q188	8	2.15x5.0	ø6,0/150 x ø6,0/150	86,00	
SPOLU				m2		86,00	
				kg/m2		3,01	
				kg		258,86	
OCEL CELKOM				kg		258,86	

VÝKAZ PLECHOBETÓNOVÉHO STROPU D001

OZN.	POPIS	kg/m	DĚŽKA (m)	HMOTNOSTĚ kg/kus	POČET KUSOV	SPOLU kg	OCEL
ø8	BETONÁRSKA VÝSTUŽ ø8mm	0,39	8,9	3,5	28	98,18	B500B
VZ	PLECH ROVATN 50/260-0,6mm	5,76	69	1	1	397,44	
OCEL CELKOM				kg		495,62	

LEGENDA MATERIÁLOV:

- Podorys      Rez
- ŽELEZOBETÓNOVÉ MONOLITICKÉ KONŠTRUKCIE, BETÓN EN 206-1 - (C25/30 - XC1, XF1 (SK) - Cl 0,4 - Dmax 16 - S3
  - BETONÁRSKA OCEL - B500B (EN 10080), STARÉ OZNACENIE BETÓNU B30 A BETONÁRSKEJ OCELE 10505 (R).
  - PŮVODNÉ NOSNÉ MŮRIVO
  - NOSNÉ MŮRIVO Z DEBNÁČICH BETÓNOVÝCH TVÁRNIC PREMAC DT40 A DT 25, HRúbKY 400 mm A 250mm,
  - ZALIEVANÉ BETÓNOM TR. C16/20 (B 20).
  - KERAM. TVAROVKY, HR 250mm NA TEKK. MALTU

KONŠTRUKČNÁ OCEL: S 235

VÝKRES NENAHRÁDZA VÝROBNÚ DOKUMENTÁCIU  
ROZMERY KONTROLOVAŤ NA STAVBE!

± 0.000 = 161,290 m.n.m.(B.p.v.)

PROJEKT NA PRE REALIZÁCIU!!!

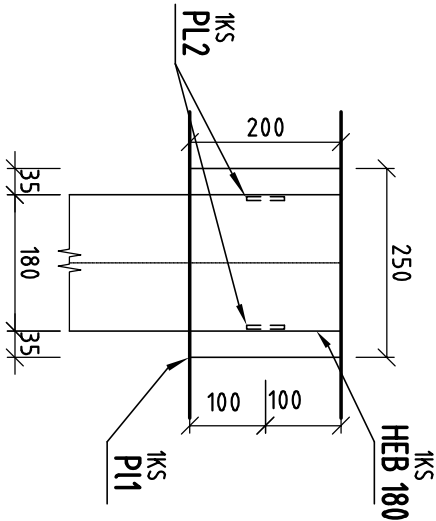
REVÍZIA	MENO	PODPIS	DÁTUM	ČÍSLO PARÉ

PANTOGRAPH S.R.O., KOZMONAUTOV 4, 977 01 BREZNO, OFFICE: BOTTOVA 2, 811 09 BRATISLAVA	HL. ARCHITEKT:	Ing. arch. Peter Kožuško
	ZHOTOV. PROJEKTU:	Pantograph s.r.o. Kozmonautov 4, Brezno Office: Bottova 2, 811 09 Bratislava
PROJEKTOVÝ TÍM : Ing. arch. P. Juráňová, Ing.arch. J. Mariničová, Ing. Michal Záborský Ing. Lukáš Zachar, Ing. Zsolt Nagy, Ing. Mariuš Krajčih, Bc. František Smetana		

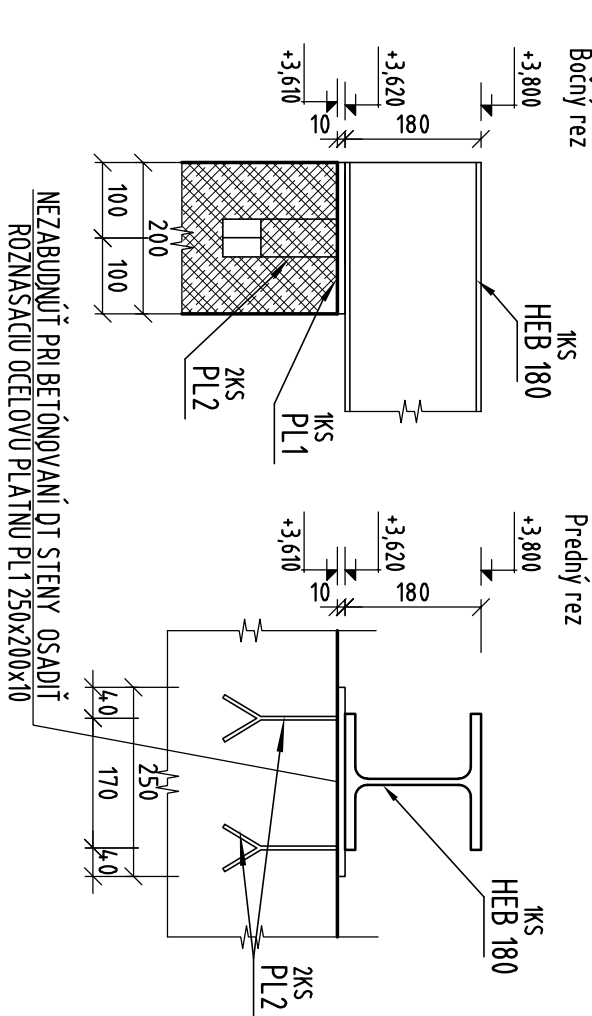
PANTOGRAPH S.R.O., KOZMONAUTOV 4, 977 01 BREZNO, OFFICE: BOTTOVA 2, 811 09 BRATISLAVA				GENERALNÝ INVEŠTOR      Mestské časť Bratislava – Rača, Kubačova 21, 831 06 Bratislava			
ZODP. PROJEKTANT		BPT - PROJEKT S.R.O. HANÁČKÁ 4, BRATISLAVA, Ing. TATIANA KONTROLOVAL		BPT - PROJEKT S.R.O. HANÁČKÁ 4, BRATISLAVA, Ing. BIGOŠ		VÝPRAVOVAL	
ZAKÁZKOVÉ Č.		2020017		NÁZOV AKCIE		REKONŠTRUKCIA ZŠ PLICKOVÁ	
STUPĚN		RP		DÁTUM		MESTO	
DÁTUM		06/2020		FORMÁT		Plickova 9, 831 06 Bratislava	
FORMÁT		10x44		NÁZOV VÝKRESU		VÝKRES TVARU A VÝSTUŽE	
ČASŤ PROJEKTU		E.1.2 STATIKA		VÝKRES TVARU A VÝSTUŽE		Plechobetónovej dosky	
				MIERKA		1:50	
						Č. VÝKRESU	
						S-04	

DETAIL "A" - 10 ks      M 1:10

KOTVENIE OCEĽ. NOSNÍKA  
Podorys

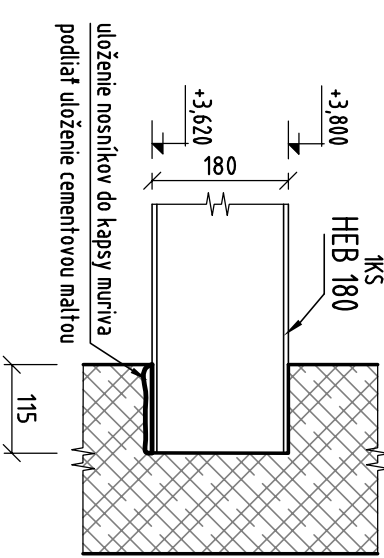


SKLADBA KOTVENIA M 1:10



DETAIL "B" - 10 ks      M 1:10

ULOŽENIE NOSNÍKA DO MURIVA



Podorys      150

